



EL IMPACTO DE LOS
INSTITUTOS TECNOLÓGICOS DE REDIT EN
LAS EMPRESAS Y LA ECONOMÍA REGIONAL



Los Centros Tecnológicos son reconocidos como los agentes que reúnen las mejores condiciones para promover la I+D+i empresarial.

Con el objetivo de cuantificar su impacto, la Red de Institutos Tecnológicos de la Comunidad Valenciana (REDIT) en colaboración con la Universidad Carlos III de Madrid ha elaborado el estudio '**Medida del impacto de los Institutos Tecnológicos de REDIT en los resultados empresariales**'.

METODOLOGÍA

Encuestas de Innovación Tecnológica a las Empresas
Instituto Nacional de Estadística (INE)



Más de 32.000 observaciones, de las que casi 11.000 son empresas que han colaborado con distintos socios para llevar a cabo sus proyectos de I+D+i

EL IMPACTO DE LOS INSTITUTOS TECNOLÓGICOS EN LA ECONOMÍA REGIONAL

Los Institutos Tecnológicos de REDIT trabajan cada año con más de **10.000 empresas**:

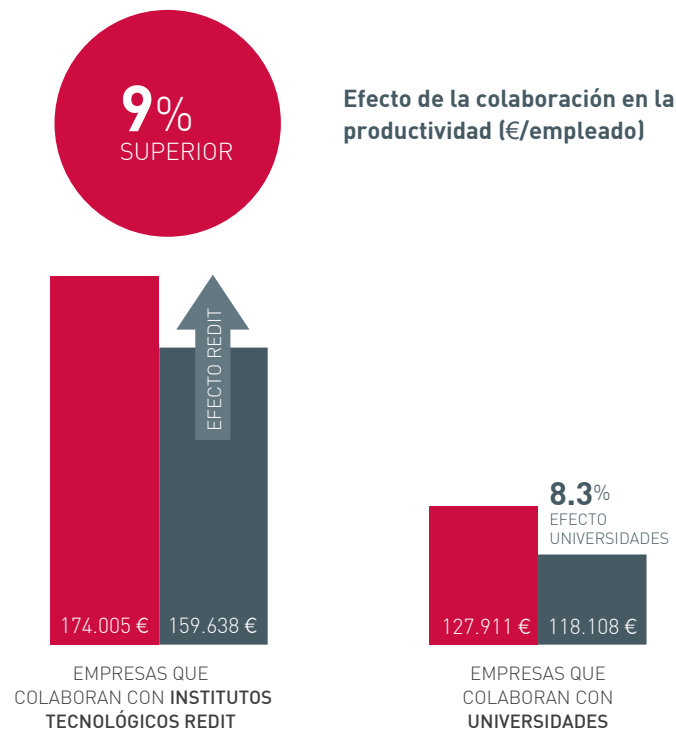
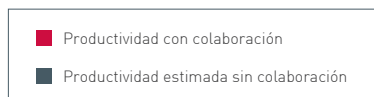
- Las empresas que eligen como socio preferente de colaboración a los Institutos Tecnológicos de REDIT suponen el **23,5% de la cifra de negocio de la Comunidad Valenciana**.
- Las **exportaciones** de estas empresas a países fuera de ámbito de la UE representan el **11% del total de las exportaciones de la Comunidad Valenciana**. Se estima que **1,7 de cada 10 euros** de su volumen de exportación puede atribuirse al impacto de los Centros REDIT.
- El efecto de los Institutos Tecnológicos de REDIT en la economía de la Comunidad Valenciana es superior al **1,8% del PIB**, por lo que se sitúa por encima de los **1.800 millones de euros**.



EL EFECTO DE LA COLABORACIÓN CON REDIT SE TRADUCE EN QUE LAS EMPRESAS...

1 TIENEN UNA MAYOR PRODUCTIVIDAD

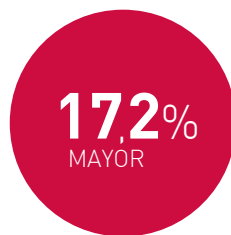
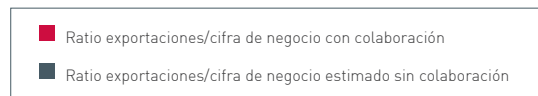
Las empresas que colaboran con los Institutos Tecnológicos de REDIT tienen una productividad del trabajo, entendida como la cifra de negocios por empleado, un **9% superior a la de las empresas que no colaboran con agentes externos para la innovación.**



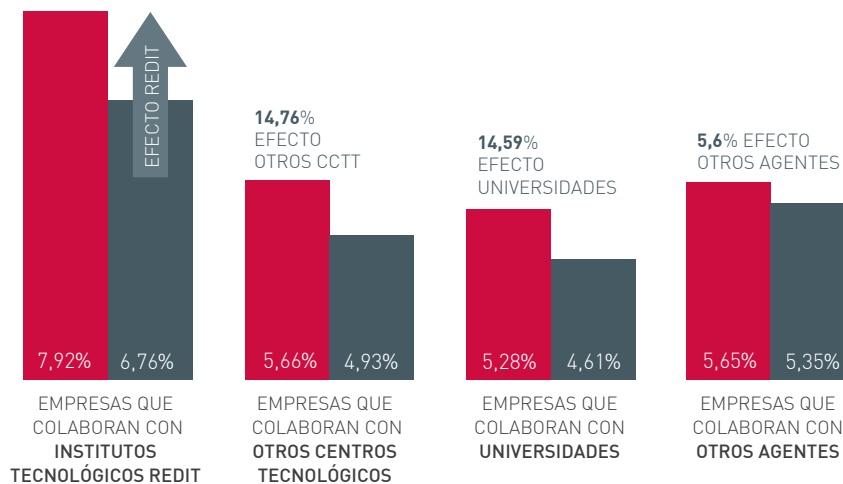
2 EXPORTAN MÁS

El valor de las exportaciones respecto a la cifra de negocios de las empresas REDIT a países fuera de la UE es un **17,2% superior al de las empresas que no colaboran con agentes externos para la innovación.**

Además, en el ámbito de la UE, la colaboración con un Instituto Tecnológico aumenta la probabilidad de exportar de las empresas en **5,5 puntos porcentuales.**



Efecto de la colaboración en el ratio de exportaciones sobre la cifra de negocios



EL EFECTO DE LA **COLABORACIÓN CON REDIT** SE TRADUCE EN QUE LAS **EMPRESAS...**

3 **DESARROLLAN MÁS INNOVACIÓN DE PRODUCTO**

El porcentaje de empresas que colabora con los Institutos Tecnológicos de REDIT que introduce innovaciones de producto es **14 puntos porcentuales superior al de las empresas que no colaboran con agentes externos para la innovación.**

14 PUNTOS
PORCENTUALES
SUPERIOR

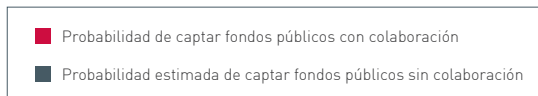
4 **SON MÁS ACTIVAS EN PROYECTOS DE I+D INTERNA**

Las empresas que colaboran con los Institutos Tecnológicos de REDIT llevan a cabo actividades de I+D interna con una frecuencia que supera en **21 puntos porcentuales a la de las empresas que no colaboran con agentes externos para la innovación.**

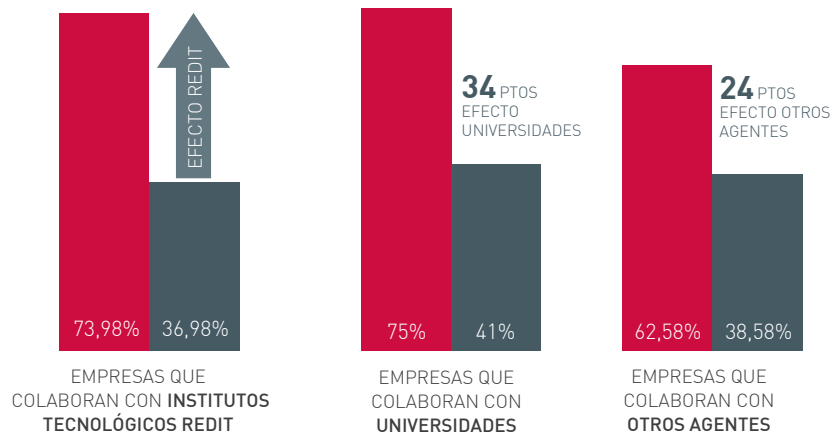
21 PUNTOS
PORCENTUALES
SUPERIOR

5 CAPTAN MÁS FINANCIACIÓN PÚBLICA

Las empresas que colaboran con los Institutos Tecnológicos de REDIT tienen una probabilidad de captar fondos de las Administraciones Públicas superior en **37 puntos porcentuales a la de las empresas que no colaboran con agentes externos para la innovación.**



Efecto de la colaboración en la financiación pública de la I+D+i de las empresas

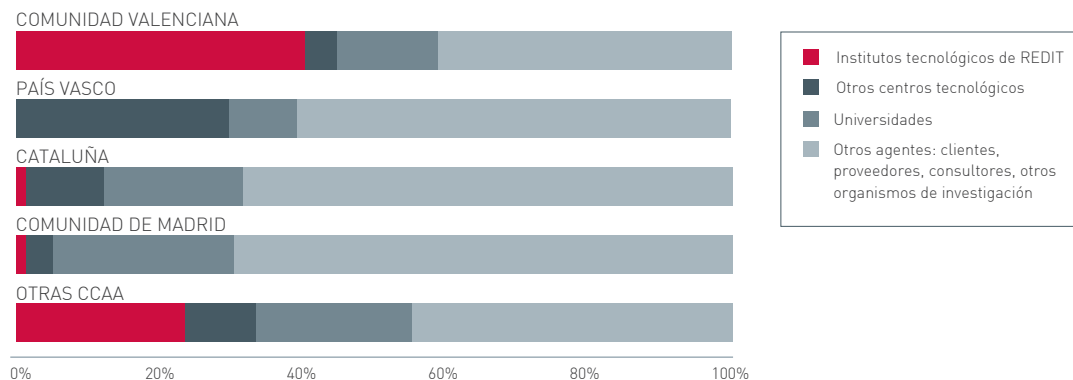


Los Institutos Tecnológicos son el **primer agente de cooperación** para la I+D+i de las empresas de la Comunidad Valenciana.

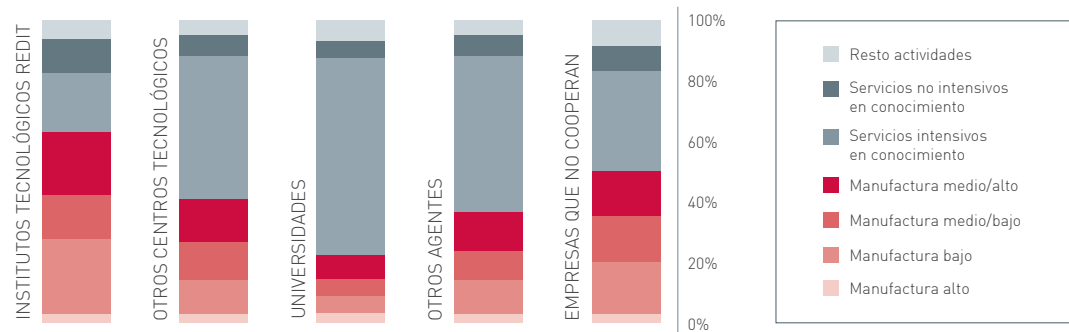
En ninguna otra Comunidad Autónoma las empresas confían tanto en sus Centros Tecnológicos para las actividades de innovación.

Los Institutos Tecnológicos de REDIT son los socios tecnológicos de referencia para las pymes **manufactureras de nivel tecnológico medio y bajo**.

Elección de socio preferente de las empresas que colaboran para la I+D+i por CC.AA.



Distribución de los socios de colaboración preferente por sectores y niveles tecnológicos



¿CÓMO INFLUYE EL **APOYO PÚBLICO** A LOS INSTITUTOS TECNOLÓGICOS EN LOS RESULTADOS DE SUS EMPRESAS?

La financiación pública captada por los Institutos Tecnológicos de REDIT a nivel regional, nacional y europeo tiene una influencia muy positiva en los resultados de las empresas que colaboran con ellos.

ESTAS EMPRESAS →



CAPTAN MÁS FONDOS
PARA LA I+D+i



HACEN MÁS
INNOVACIÓN DE
PRODUCTO NUEVO
PARA EL MERCADO



SON MÁS PRODUCTIVAS



EXPORTAN MÁS



INTRODUCEN MÁS
INNOVACIONES
DE PROCESO Y DE
COMERCIALIZACIÓN

DIRECTORIO



AIDIMA

Parque Tecnológico
Avda. Benjamín Franklin, 13
46980 Paterna, Valencia
Tel. (+34) 96 136 60 70
www.aidima.es



AIDO

Parque Tecnológico
C/ Nicolás Copérnico, 7-13
46980 Paterna, Valencia
Tel. (+34) 96 131 80 51
www.aido.es



AIJU

Avda. de la Industria, 23
03440 Ibi, Alicante
Tel. (+34) 96 555 44 75
www.aiju.es



AIMME

Parque Tecnológico
Avda. Leonardo da Vinci, 38
46980 Paterna, Valencia
Tel. (+34) 96 131 85 59
www.aimme.es



AIMPLAS

Parque Tecnológico
Avda. Gustave Eiffel, 4
46980 Paterna, Valencia
Tel. (+34) 96 136 60 40
www.aimplas.es



AINIA

Parque Tecnológico
Avda. Benjamín Franklin, 5-11
46980 Paterna, Valencia
Tel. (+34) 96 136 60 90
www.ainia.es



AITEX

Plaza Emilio Sala 1 E
03801 Alcoy, Alicante
Tel. (+34) 96 554 22 00
www.aitex.es



IBV

Universidad Politécnica
de Valencia
Camino de Vera, s/n
46022 Valencia
Tel. (+34) 96 387 91 60
www.ibv.org



INESCOP

Pol. Industrial Campo Alto
Apdo. Correos 253
03600 Elda, Alicante
Tel. (+34) 96 539 52 13
www.inescop.es



ITC

Campus Universitario Riu
Sec
Avda. Vicent Sos Baynat,
s/n
12006 Castellón
Tel. (+34) 96 434 24 24
www.itc.uji.es



ITE

Parque Tecnológico
Avda. Juan de la Cierva, 24
46980 Paterna, Valencia
Tel. (+34) 96 136 66 70
www.ite.es



ITENE

Parque Tecnológico.
C/ Albert Einstein, 1
46980 Paterna, Valencia
Tel. (+34) 96 390 54 00
www.itene.com



ITI

Universidad Politécnica
de Valencia
Camino de Vera, s/n
46022 Valencia
Tel. (+34) 96 387 70 69
www.iti.es

REDIT EN CIFRAS 2012



1.540

PROFESIONALES

12.248

CLIENTES

5.961

ASOCIADOS

854

PROYECTOS I+D+i

% INGRESOS POR FUENTE DE FINANCIACIÓN

EMPRESAS

53%

EMPRESAS

FONDOS PÚBLICOS COMPETITIVOS

33,5%

AUTÓNOMICOS

5,25%

NACIONALES

8,25%

EUROPEOS

LOS INSTITUTOS TECNOLÓGICOS DE REDIT INGRESARON 100.600.000 €

LOS INSTITUTOS TECNOLÓGICOS CAPTAN UNA MEDIA DE **79 MILLONES DE EUROS** CADA AÑO DE FONDOS NACIONALES Y EUROPEOS PARA ELLOS Y SUS EMPRESAS CLIENTE



Por cada euro de financiación pública regional, los Institutos Tecnológicos contribuyeron a atraer **2,2 euros de financiación nacional y europea** a la Comunidad Valenciana



Universidad
Carlos III de Madrid

